

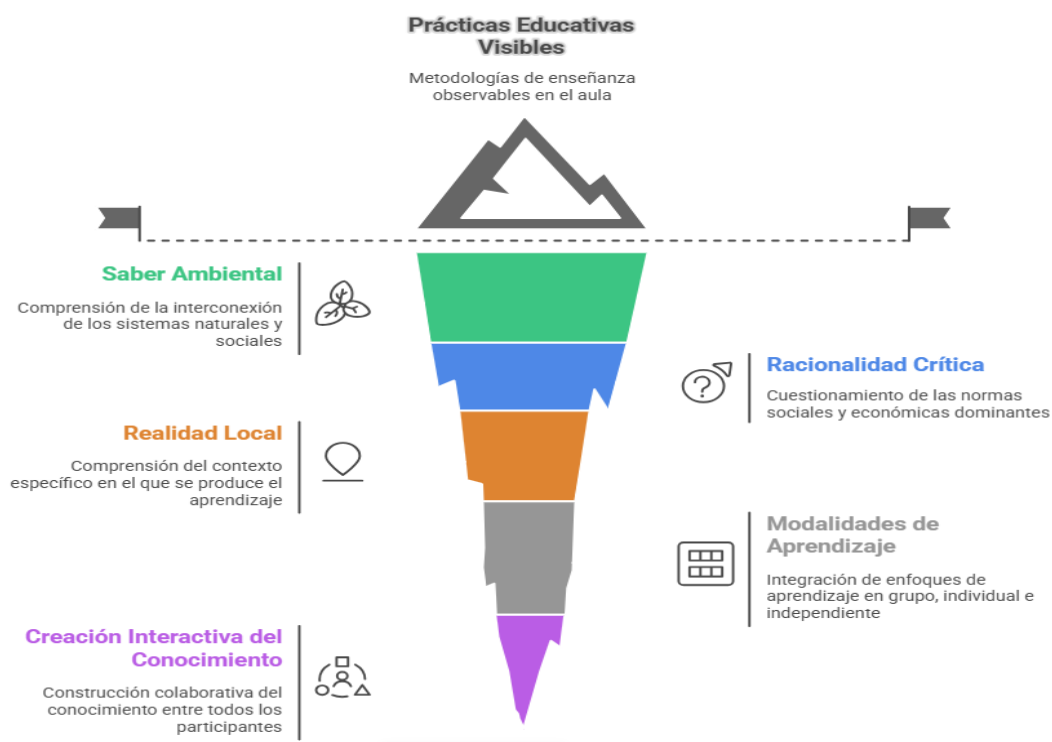


# Profundiza más

## Recurso de Profundización

### Clase 1 - El aula como espacio social, político y cultural

Transformando la Educación a través del Saber Ambiental.



**Nota.** La Infografía muestra la interrelación de los factores sociales, políticos y culturales que configuran el aula como un espacio educativo integral. Incluye elementos como el aprendizaje grupal, individual e independiente, así como la creación colaborativa del conocimiento, los cuales contribuyen a un enfoque pedagógico inclusivo y contextualizado. Elaboración propia con base en Calvo, S. (2014).