

INVESTIGACIÓN DE BROTES Y EPIDEMIAS

(pasos 5.1 Variable Tiempo)

Paso 5:

Aplicar Epidemiología Descriptiva

- Caracterizar el brote por tiempo, persona y lugar.
 1. Curva epidémica o línea de tiempo y ciclo de transmisión: **tiempo**
 2. Mapa de ubicación: **lugar**
 3. Características personales: **persona**
- Se utiliza resumida en la hipótesis y es útil para diseñar un estudio analítico más amplio

Paso 5:

Variable Tiempo

- Relacionada con la variable tiempo:
 - ¿Cuál es el período de duración exacto del brote?
 - Tomando en cuenta el diagnóstico, ¿Cuál es el período probable de exposición?
 - Es el brote de fuente común, propagado o mixto.

Paso 5:

Variable Tiempo

- **Relacionada con la variable tiempo:**

La variación de la ocurrencia de casos en el tiempo es comúnmente definida como patrón de distribución temporal de casos. La distribución de casos por períodos de tiempo (hora, día, semana, o año) permite identificar el patrón de distribución temporal de casos.

- **Caracterización de la variable TIEMPO:**

- Cuál es el período de duración del brote?(curva epidémica)
- Es brote de fuente común, propagada o mixta? (curva epidémica)

Paso 5:

Variable Tiempo

La curva epidémica se construye fundamentalmente para:

1. Determinar si la fuente de infección probablemente fue de fuente común, propagada o ambas, y
2. Identificar el tiempo probable de exposición de casos a la fuente de infección

Paso 5:

Variable Tiempo permite identificar:

- Los cambios de la frecuencia de las enfermedades varía con el tiempo
- Ciertos cambios ocurren regularmente y pueden tomarse medidas preventivas
- Los eventos que preceden a cambios en incremento o en decremento de la frecuencia de la enfermedad, se puede identificar causas y acciones apropiadas para controlarla o prevenirla
- Un patrón de ocurrencia de la enfermedad, relacionado con el tiempo.(esto puede ser analizado con un canal endémico).

FUENTE COMÚN

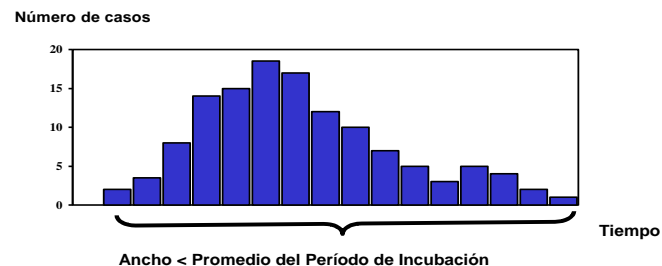
PUNTUAL

- Vehículo común (agua, alimentos) al que se exponen las personas (en grupo) por un período único, corto y bien definido
- Inicio abrupto, descenso gradual. Un solo pico.

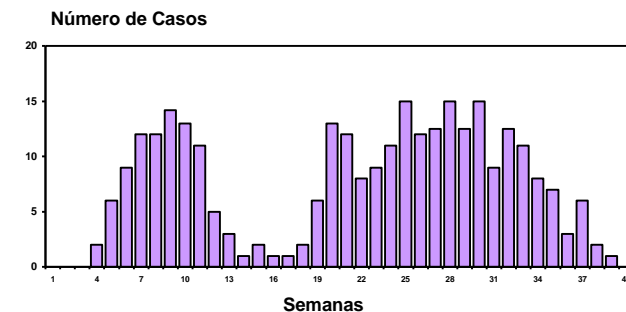
CONTINUA (intermitente)

- Casos individuales o en grupos con una duración del brote relativamente larga
- A veces no existe un pico claramente definido o hay varios. El período entre los picos no necesariamente es proporcional al período de incubación o de efecto del agente causal

A: Brote de fuente común



B: Brote de fuente común intermitente



Fuente Propagada (transmisión persona a persona)

- Casos agrupados también con múltiples picos que sugieren transmisión secundaria
- Tiempo entre picos es aproximadamente el período de incubación, principalmente al principio del brote

