

PASOS DE LA INVESTIGACIÓN BROTOS Y EPIDEMIAS

Paso 5: Lugar y Persona



Paso 5.2: Variable Lugar

- El lugar representa otra forma de identificar patrones epidemiológicos
- Se puede representar los casos por lugar de residencia, de exposición, lugar de trabajo, de estudio o de recreación.
- Forma de representación
 - Mapas de punto
 - Mapas con tasas específicas por áreas
 - Croquis
 - (Programas SIG)



Paso 5.2: Variable Lugar



Relacionado con la variable lugar:

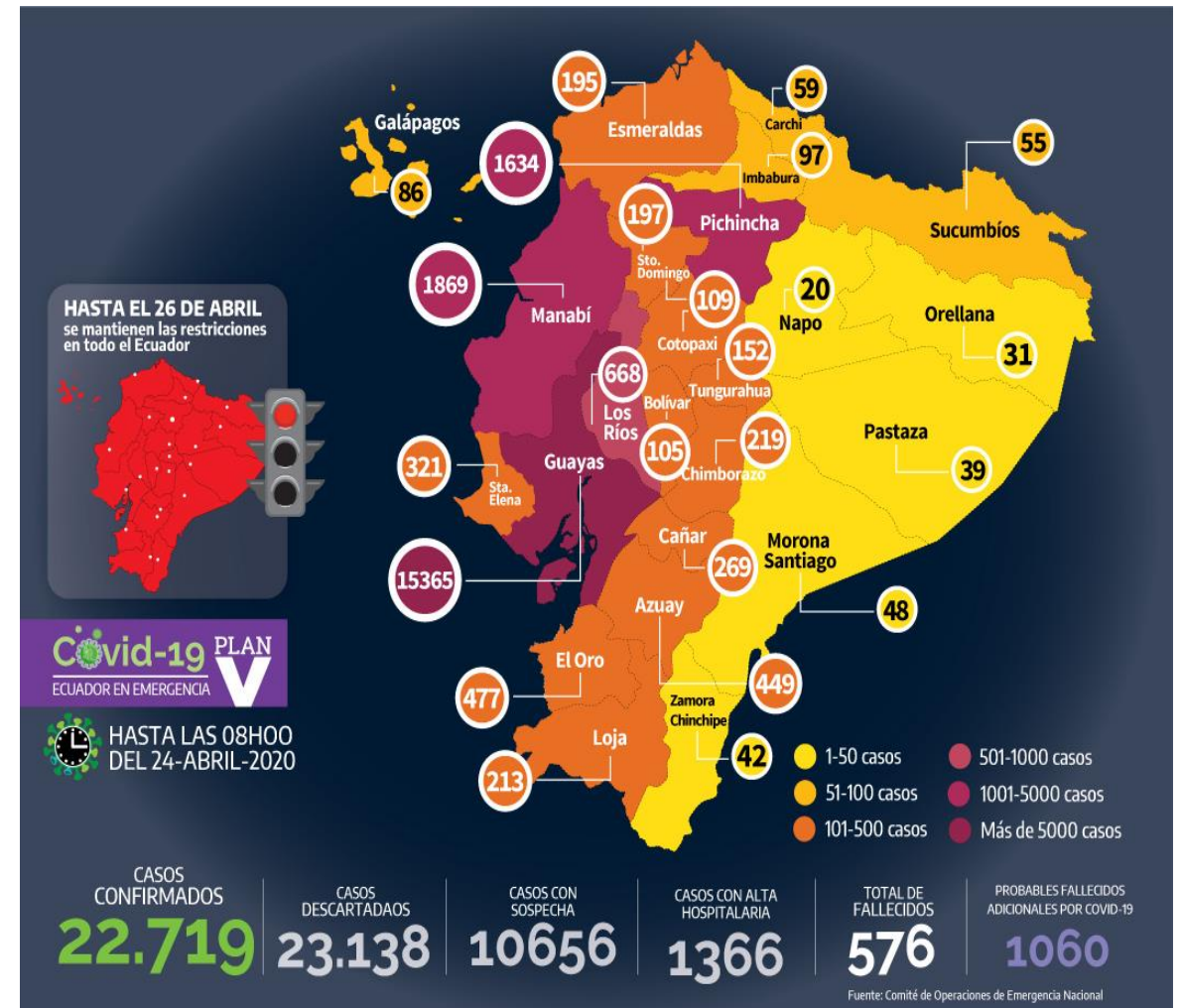
¿Cuál es el lugar donde más se concentran los casos (por lugar de residencia, trabajo u otro lugar)?

¿Cuáles son las tasas de ataque?

- Si el espacio geográfico está bien descrito es posible desarrollar las hipótesis en lo relacionado a la fuente de la enfermedad, al agente y al modo de transmisión.

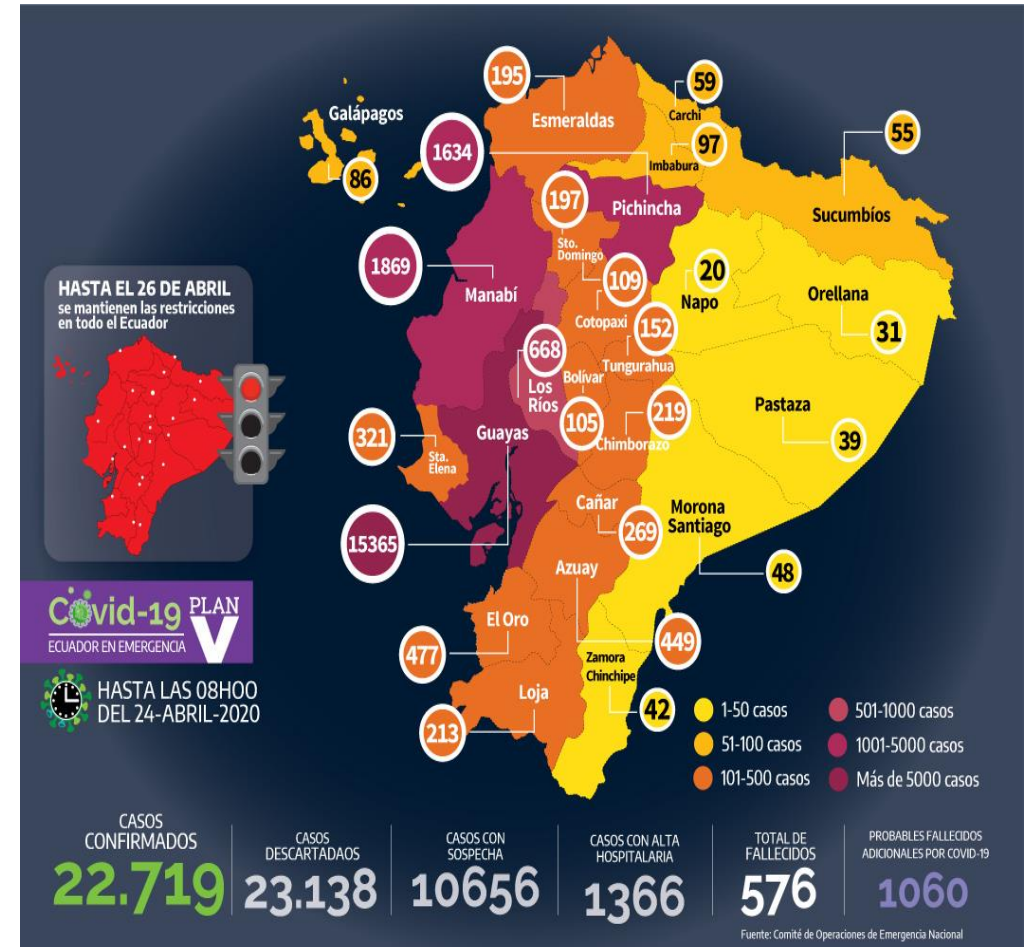
Paso 5.2: Variable Lugar

- Los gráficos de puntos sirven para identificar cualquier patrón de distribución por lugar.
- Teniendo la dirección de residencia de los casos y un mapa del área, se puede confeccionar un mapa con puntos o alfileres para ver la distribución por lugar de residencia o hacer una geo-referencia



Paso 5.2: Variable Lugar

- El mapeo de casos humanos por lugar deberá graficarse en relación al lugar que le genera exposición al riesgo de enfermarse de los casos, por ejemplo en brucelosis la variable residencia debería graficarse por lugar de ocupación, esto podría proveer la pista que se necesita para conocer la fuente.



Paso 5.2: Variable Lugar

LUGARES DE RIESGO COVID-19

- La variación geográfica del riesgo a la exposición a la infección debe ser tomada en cuenta la distribución de la población. Esto es a través del cálculo de **tasas de contagio específicas por área** que permitan llevar a cabo las diferencias de riesgo entre diferentes áreas de estudio en tasas y no solamente en casos

ESPACIOS CON MÁS "RIESGO" DE CONTAGIO POR TRANSMISIÓN AÉREA

BAJO	MEDIO BAJO	MEDIO	MEDIO ALTO
ESTAR EN CASA 	DEPORTE A DISTANCIA 	URGENCIAS O MÉDICO 	IR AL GIMNASIO 
PASEAR AL PERRO 	IR A LA COMPRA 	DENTISTA 	CORTAR PELO O MANICURA 
BICI SOLO O PAREJA 	IR DE TIENDAS 	COGER UN TAXI 	TRABAJAR OFICINA 
PICNIC AL AIRE LIBRE 		TOMAR ALGO TERRAZAS 	RESTAURANTES CERRADOS 
		MUSEOS 	

Paso 5.3: Variable persona

- Distribución (grupos de)
- etnia,
- nivel socioeconómico
- estado civil
- actividad laboral
- características
- costumbres
- condiciones
- acceso a servicios
- otros.



Paso 5.3:

Variable persona

- La descripción de las características de edad, sexo, raza, profesión o cualquier otra información, permitirá hacer el perfil particular de la población más afectada y de mayor riesgo por la epidemia.
- El análisis de los casos por edad es con frecuencia el procedimiento más importante y productivo en el análisis de los casos, ya que edad es en general más fuertemente relacionado

CONCLUSIONES DE LA FASE DESCRIPTIVA

Se obtienen mirando los datos en su conjunto:

1. Fuente de la epidemia (lugar)
2. Modo de transmisión (según la forma de la curva epidémica)
3. Período de la exposición (tiempo)
4. Personas en riesgo (personas)