

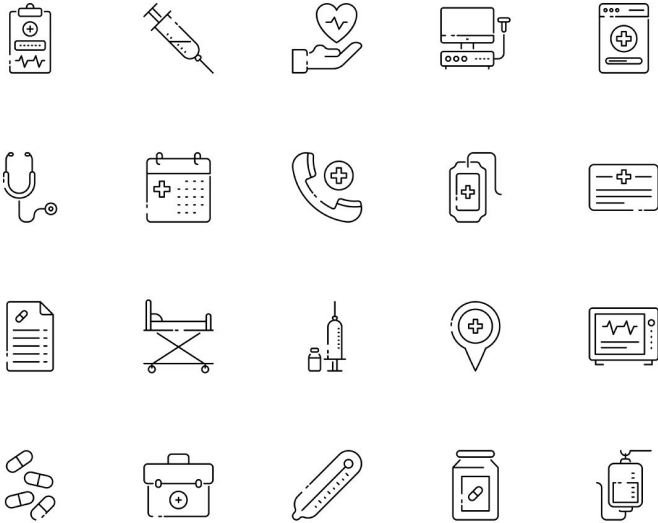


Maestría en Psico Oncología

Indicadores para la
derivación a Psicooncología

Módulo 3

Introducción



La Psicooncología:

- Subespecialidad de la oncología y de la psicología.
- Brinda una atención biopsicosocial a personas diagnosticadas con cáncer.
- Colabora con el tratamiento médico-oncológico y el manejo de factores psicosociales que afectan al paciente y a su familia.

Rojas C, Gutiérrez Y. Psicooncología: Aportes a la Comprensión y la Terapéutica. 1st.ed. Talca, Chile: Nueva Mirada Ediciones; 2016.

Niveles de Intervención

- La guía del Instituto Nacional de Salud y Cuidados de Excelencia (NICE) establece un modelo de asistencia psicológica en Oncología y Cuidados Paliativos.
- En todos los niveles, la tarea de los profesionales de la salud es de enseñar y capacitar a los pacientes y sus familias a reconocer y gestionar sus necesidades psicológicas.
- El malestar emocional y las necesidades psicosociales del paciente y cuidador principal deben ser evaluadas de forma continua a lo largo del proceso de la enfermedad.

Rojas C, Gutiérrez Y. Psicooncología: Aportes a la Comprensión y la Terapéutica. 1st.ed. Talca, Chile: Nueva Mirada Ediciones; 2016.



Niveles de intervención

| NIVEL | PROFESIONAL | EVALUACIÓN | INTERVENCIÓN |
|-------|--|--|--|
| 1 | Todos los profesionales de cuidados de la salud y atención social. | Reconocimiento de necesidades psicológicas. | Comunicación compasiva y apoyo psicológico general. |
| 2 | Profesionales de cuidados de la salud y atención social con experiencia adicional. | Cribado y evaluación psicológica. | Técnicas psicológicas: solución de problemas, ayuda en toma de decisiones. |
| 3 | Profesionales capacitados y acreditados. | Evaluación del malestar psicológico y psico-diagnóstico. | Consejo psicológico y técnicas cognitivo-conductuales. |
| 4 | Especialistas en Salud Mental. | Diagnóstico psicopatológico. | Terapias psicológicas/psiquiátricas. |

Rojas C, Gutiérrez Y. Psicooncología: Aportes a la Comprensión y la Terapéutica. 1st.ed. Talca, Chile: Nueva Mirada Ediciones; 2016.

Indicadores para la derivación



- Dificultades con la información proporcionada al paciente y sus familiares: Conspiración de silencio.
- Dificultades de adaptación a la enfermedad.
- Historia de trastornos psiquiátricos previos, riesgo de experimentar exacerbación de los síntomas durante el tratamiento antineoplásico.
- Ansiedad y alteraciones de tratamiento asociadas a pruebas diagnósticas y procedimientos médicos invasivos.

Rivero, R., Piqueras, J., Ramos, V., García, Luis., Martínez, A., Oblitas, Luis. PSICOLOGÍA Y CÁNCER. Suma Psicológica. 2008;15(1):171-197. ISSN: 0121-4381.

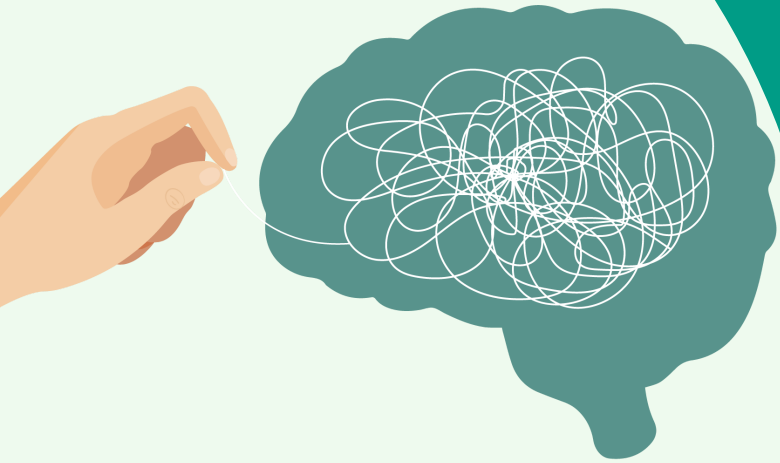
Indicadores para la derivación



- Efectos secundarios por la enfermedad y tratamiento.
- Conflictos familiares - Claudicación familiar.
- Ideación autolítica o deseo de muerte referidos por el paciente.
- Falta de adherencia al tratamiento.
- Cambios de comportamiento.
- Trastornos de personalidad que interfieren con los cuidados.
- Dificultad para tomar decisiones médicas.
- Voluntades anticipadas.

Rivero, R., Piqueras, J., Ramos, V., García, Luis., Martínez, A., Oblitas, Luis. PSICOLOGÍA Y CÁNCER. Suma Psicológica. 2008;15(1):171-197. ISSN: 0121-4381. Die Trill M. Intervención Psicooncológica en el Ámbito Hospitalario. Clínica Contemporánea. 2013;4(2):119-33.

Conclusiones



- La atención multidisciplinaria requiere la integración de la psicooncología como parte esencial del cuidado del paciente y la familia.
- El psicooncólogo requiere de una formación integral para ayudar al paciente durante el proceso y adaptación de la enfermedad (diagnóstico, supervivencia, terminalidad).
- Realizar una adecuada evaluación psicooncológica con la finalidad realizar una intervención eficaz que promueva el bienestar y calidad de vida del paciente, la familia y equipo de salud.

Rojas C, Gutiérrez Y. Psicooncología: Aportes a la Comprensión y la Terapéutica. 1st.ed. Talca, Chile: Nueva Mirada Ediciones; 2016.



Quito
Av.12 de Octubre 1073 y Roca
Edificio de la Facultad de Comunicación,
Lingüística y Literatura. Primer Piso. Oficina 106.



Teléfono:
(593-2) 299 1592 / (593)09 8 851 2839



Correo:
soportevirtual@puce.edu.ec