

Verónica Yépez-Reyes, PhD
Gestión de Comunidades Digitales

La regla del 1%

90-9-1

Participación comunidades en línea

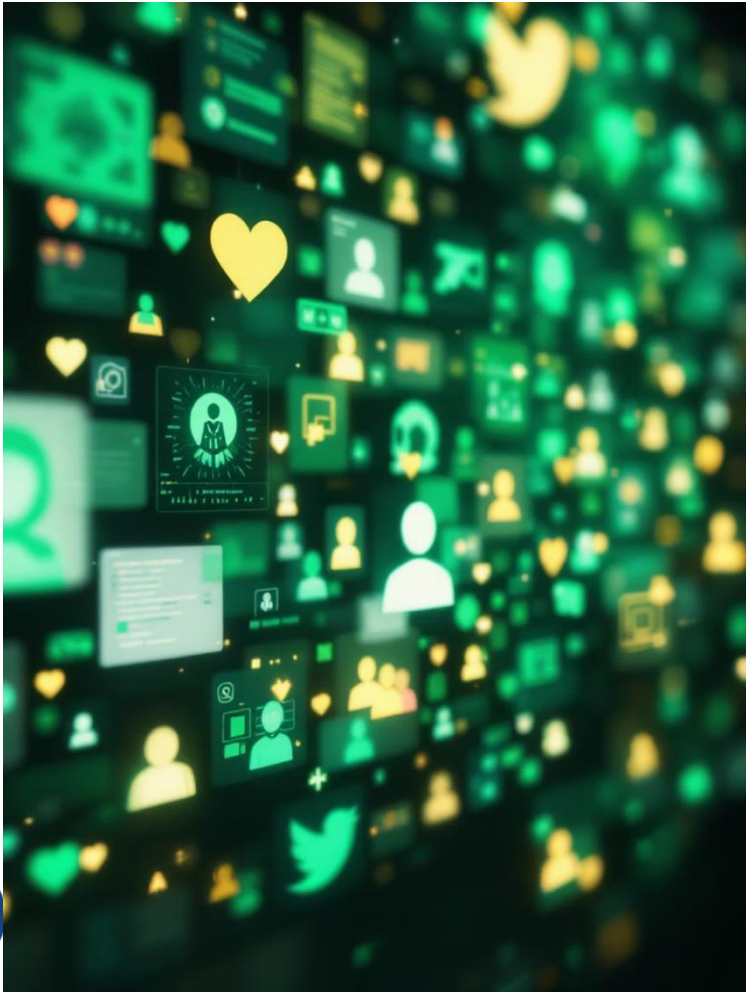


La regla del 1% en cuatro redes sociales de salud digital (RSSD)

van Mierlo, T. (2014). The 1% Rule in Four Digital Health Social Networks: An Observational Study. *Journal of Medical Internet Research*, 16(2), e33.

<https://doi.org/10.2196/jmir.2966>

Contexto y objetivo



La regla 1% (90-9-1):

- 90% observan (lurkers)
- 9% contribuyen poco
- 1% crean la mayoría del contenido (superusers)

Objetivo: determinar si esto ocurre en en cuatro RSSDs moderadas para facilitar cambio de conducta.

Programas analizados



Alcohol Help Center

Intervención para consumo problemático de alcohol.



Depression Center

Red para apoyo en depresión.



Panic Center

Soporte para trastorno de pánico.



Stop Smoking Center

Comunidad para para cesación tabáquica.

- Las cuatro redes son gratuitas, moderadas y parte del modelo de Evolution Health Systems Inc.

Métodos

Datos descriptivos extraídos extraídos de SQL de cada cada programa

- Periodos de análisis: 4.0 4.0 a 10.9 años.

Moderadores revisaron 578,349 publicaciones; se se eliminaron mensajes fuera de las reglas.



Resultados — participantes y actividad

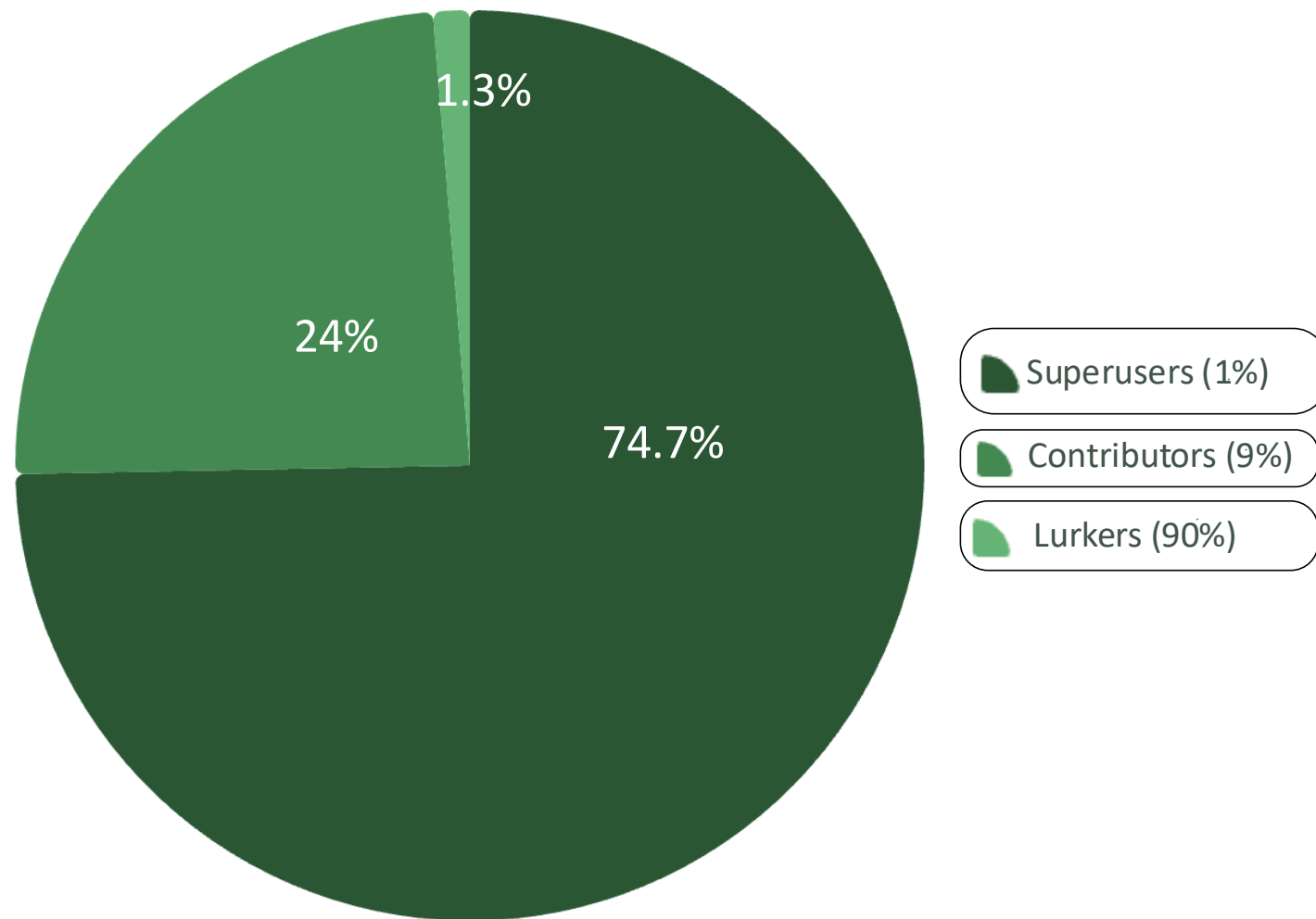
Total actores
registrados: 63,990.

Actores que publicaron
publicaron al menos
una vez: 12,409
(19.4%).

Total de publicaciones:
publicaciones: 578,349.
578,349.



Resultados — Distribución 90-9-1



Promedio ponderado: Superusers ~74.7% de publicaciones; Contributors ~24.0%; Lurkers ~1.3%.



Detalles por segmento

Superusers (1%) (1%)

Generaron la mayoría del contenido: media ponderada 74.7% (n=276,034 publicaciones).

Contributors (9%)

Aportaron ~24.0% ~24.0% (n=88,732 (n=88,732 publicaciones).

Lurkers (90%)

Contribuyeron poco: poco: media ponderada 1.3% (n=4,668 publicaciones), aunque constituyen la mayoría de usuarios. usuarios.

Implicaciones prácticas



Priorizar Superusers

Reclutamiento y retención de superusers es clave para sostenibilidad y creación de valor.



Gestionar la comunidad

Moderadores deben facilitar interacciones, proteger privacidad y mantener foco en cambio de conducta.



Optimizar efectos de red

Diseñar estrategias que generen externalidades positivas y efectos bandwagon.

Limitaciones y futuras líneas



- Sin promoción: población naturalista, quizá no representativa de programas ampliamente promovidos.
- Datos solo de usuarios registrados; visitantes no registrados no fueron medidos.
- Se requiere más investigación sobre motivaciones y características demográficas de cada tipo de actor.

Conclusión

La regla del 1% se confirmó en las cuatro DHSNs: una pequeña proporción de superusers genera la mayor parte del contenido. Para la sostenibilidad y crecimiento de redes de salud digital, es imperativo identificar, reclutar y retener a esos superusers y gestionar activamente la comunidad.



Referencias

van Mierlo, T. (2014). The 1% Rule in Four Digital Health Social Networks: An Observational Study. *Journal of Medical Internet Research*, 16(2), e33.
<https://doi.org/10.2196/jmir.2966>